

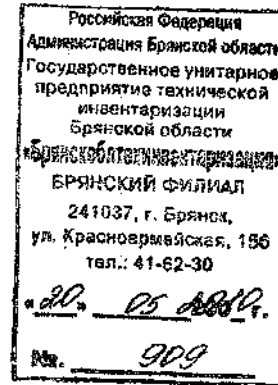
КОПИЯ

Государственное унитарное предприятие
«Брянскоблтехинвентаризация»



БРЯНСКИЙ ФИЛИАЛ

Область Брянская
Город
Район Брянский
Населенный пункт пос. Путевка



ТЕХНИЧЕСКИЙ ПАСПОРТ ДОМОВЛАДЕНИЯ

Дом 22 по переулку Окружному
(местоположение объекта учета)

Инвентарный номер	13150					
Номер в реестре жилищного фонда	232/03/22					
Кадастровый номер						0000А
	А	Б	В	Г	Д	Е

Паспорт составлен по состоянию на «17» августа 2006 г
(указывается дата обследования объекта учета)

Год постройки Нет данных

VI. ВКЛАДЫШ ДЛЯ ОЦЕНКИ ЖИЛОГО ДОМА И ЕГО ОСНОВНЫХ ЧАСТЕЙ
 Наименование Жилой дом Литера А Число этажей 1

№ п/п	Наименование конструктивных элементов	Описание конструктивных элементов (материал и конструкция)	Признаки износа конструктивных элементов	Уд. вес по табл.	Повр. к уд. аэру	Уд. вес с повр.	% износа	Уд. вес с учетом износа	Текущие изменения	
									% износа	Уд. вес с уч. изн.
1	2	3	4	5	6	7	8	9	10	11
1	Фундамент	Бетонный блочный		11	1	11				
2	Наружные и внутренние капитальные стены	Брусля 18*18		26	1	26				
3	Перегородки	Брусля		6	1	6				
4	Перекрытия чердачное	Деревянное плоское		7	1	7				
	Перекрытия междуэтажное									
5	Крыша									
6	Полы	1-го этажа	Дошчатые по лагам на кирпичных столбах	4	1	4				
		2-го этажа								
7	Проемы	оконные	Двойные створные	4	1.19	4.8				
		дверные	Филечатые	2	1	2				
8	Наружная отделка	Стены оштукатурены пластиком								
	Внутренняя отделка	Потолок, стены оштукатурены гипсокартоном		15	1	15				
9	Кухонные очаги	Стояк кирпичный		11	0.11	1.2				
10	Сам.-тех. уст.-ва	отопление	От индивидуального котла							
		газоснабжение	Сетевое	7	0.93	6.5				
		водопровод	Сетевой							
		канализация	Сетевая							
11	Сам.-тех. уст.-ва	ванная								
		электросвещение	Скрытая проводка	4	0.9	3.6				
	радио									
12	Лестница									
Итого :				100		87.1	X		X	

% износа (гр.9)х100
 % износа, приведенный к 100 по формуле : $\frac{\text{удельный вес (гр.7)}}{\text{удельный вес (гр.7)}} = \%$

Год постройки Нет данных

VI. ВКЛАДЫШ ДЛЯ ОЦЕНКИ ЖИЛОГО ДОМА И ЕГО ОСНОВНЫХ ЧАСТЕЙ

Наименование Жилой дом Литера А1 Число этажей 1

№ п/п	Наименование конструктивных элементов	Описание конструктивных элементов (материал и конструкция)	Признаки износа конструктивных элементов	Уд. вес по табл.	Попр. к уд. весу	Уд. вес с погр.	% износа	Уд. вес с учетом износа	Текущие изменения	
									% износа	Уд. вес с уч. изн.
1	2	3	4	5	6	7	8	9	10	11
1	Фундамент									
2	Наружные и внутренние капитальные стены	Брусья 18*18		26	1	26				
3	Перегородки	Брусья		6	1	6				
4	Перекрытия чердачное	Деревянное плоское		7	1	7				
	Перекрытия междуэтажное									
5	Крыша	Шифер по деревянной обрешетке стропила бревенчатые		9	1	9				
6	Полы	1-го этажа								
		2-го этажа	Дощатые по лагам							
7	Проемы	оконные	Двойные створные	4	1.19	4.8				
		дверные	Фигурчатые	2	1	2				
8	Наружная отделка	Стены оштукатурены панелями								
	Внутренняя отделка	Потолок, стены оштукатурены гипсокартоном		15	1	15				
9	Кухонные очаги	Стойка кирпичная		11	0.11	1.2				
10	Сан.-тех. уст-ва	отопление	От индивидуального котла							
		газоснабжение	Сетевое	7	0.93	6.5				
		водопровод	Сетевая							
		канализация	Сетевая							
11	Сан.-тех. уст-ва	ванная								
		электроосвещение	Скрытая проводка	4	0.9	3.6				
12	Лестница									
Итого :				100		81.1	X		X	

% износа (гр.9)х100

% износа, приведенный к 100 по формуле :

удельный вес (гр.7)

%

Год постройки Нет данных

VI. ВКЛАДЫШ ДЛЯ ОЦЕНКИ ЖИЛОГО ДОМА И ЕГО ОСНОВНЫХ ЧАСТЕЙ

Наименование мансарда Лытера А2 Число этажей 1

№ п/п	Наименование конструктивных элементов	Описание конструктивных элементов (материал и конструкция)	Признаки износа конструктивных элементов	Уд. вес по табл.	Попр. к уд. весу	Уд. вес с погр.	% износа	Уд. вес с учетом износа	Текущие изменения	
									% износа	Уд. вес с уч. изн.
1	2	3	4	5	6	7	8	9	10	11
1	Фундамент									
2	Наружные и внутренние капитальные стены	Брусья 18*18		26	1	26				
3	Перегородки	Брусья		6	1	6				
4	Перекрытия чердачное	Деревянное плоское		7	1	7				
	Перекрытия междуэтажное									
5	Крыша									
6	Полы	1-го этажа		4	1	4				
		2-го этажа	Дощатые по лагам							
7	Проемы	оконные	Двойные створные	4	1,19	4,8				
		дверные	Филичатые	2	1	2				
8	Наружная отделка	Стены оштукатурены								
	Внутренняя отделка	Стены, потолок оштукатурены		15	1	15				
9	Кухонные очаги	Стойка кирпичный		11	0,11	1,2				
10	Сан-тех. установка	отопление	От индивидуального котла							
		газоснабжение	Сетевое		7	0,93	6,5			
		водопровод	Сетевой							
		канализация	Сетевая							
11	Сан-тех. установка	ванная								
		электроосвещение	Скрытая проводка		4	0,9	3,6			
12	Лестница									
Итого :				100		76,1	X		X	

% износа, приведенный к 100 по формуле : $\frac{\text{удельный вес (гр.7)}}{\text{удельный вес (гр.7)}} \times 100 = \%$

Год постройки Нет данных

VI. ВКЛАДЫШ ДЛЯ ОЦЕНКИ ЖИЛОГО ДОМА И ЕГО ОСНОВНЫХ ЧАСТЕЙ

Наименование Литера Число этажей

№ п/п	Наименование конструктивных элементов	Описание конструктивных элементов (материал и конструкция)	Приказом комисс. конструктивных элементов	Уд. вес по табл.	Полур. к уд. весу	Уд. вес с полур.	% износа	Уд. вес с учетом износа	Текущие изменения	
									% износа	Уд. вес с уч. изн.
1	2	3	4	5	6	7	8	9	10	11
1	Фундамент									
2	Наружные и внутренние капитальные стены									
3	Перегородки									
4	Перекрытия чердачное									
	Перекрытия междуэтажное									
5	Крыша									
6	Полы	1-го этажа								
		2-го этажа								
7	Проемы	оконные								
		дверные								
8	Наружная отделка									
	Внутренняя отделка									
9	Кухонные очаги									
10	Сам. тех. уст-ва	отопление								
		газоснабжение								
		водопровод								
		канализация								
		ванная								
11	Сам. тех. уст-ва	электроосвещение								
		радио								
12	Лестница									
Итого :				100			X		X	

% износа (гр.9)х100 = _____ %
 % износа, приведенный к 100 по формуле : _____ = _____ %
 удельный вес (гр.7)

VII ХАРАКТЕРИСТИКА ПРИСТРОЕК, ПОСТРОЕК И СООРУЖЕНИЙ

Баня				Сарай				Гараж						
наименование конструктивных элементов	Литера 1	Указ. кол-во объектов	Промежуточный коэффициент	наименование конструктивных элементов	Литера 2	Указ. кол-во объектов	Промежуточный коэффициент	наименование конструктивных элементов	Литера 3	Указ. кол-во объектов	Промежуточный коэффициент			
Фундаменты	Кирпичный ленточный	25	1	25	Фундаменты	Кирпичный ленточный	20	0,65	13	Фундаменты	Кирпичный ленточный	19	0,79	15
Стены	Брусля 18*18	35	0,93	32,6	Стены	Брусля 18*18	60	0,65	39	Стены	Брусля 18*18	41	0,76	32,4
Перегородки					Перегородки					Перегородки				
Перекрытия	Деревянное плоское	3	1	3	Перекрытия					Перекрытия	Деревянное плоское	7	1	7
Крыша	Шифер по деревянной обрешетке	9	1	9	Крыша	Шифер по деревянной обрешетке	12	1	12	Крыша	Шифер по деревянной обрешетке	7	1	7
Полы	Дошчатые по лагам	3	1	3	Полы					Полы	Бетонные	2	1	2
Окна	Однорядные глухие	4	0,78	3,1	Окна					Окна				
Двери	Простые	3	1	3	Двери	Простые	5	1	5	Двери	Ворота металлические	9	1	9
Отделка					Отделка					Отделка				
Электро-освещение	Открытая проводка				Электро-освещение	Открытая проводка				Электро-освещение	Открытая проводка			
Прочие	Печь	18	1	18	Прочие					Прочие				
% износка ИТОГО:				90,7	% износка ИТОГО:				69,0	% износка ИТОГО:				72,4
Наим:		Литера 4		пристройка				Литера 5		Литера 6				
Фундаменты				Фундаменты	Бетонные блоки	19	0,5	9,5	Фундаменты					
Стены	Без обшивки	36	1	36	Стены	Брусля	38	0,5	19	Стены				
Перегородки					Перегородки					Перегородки				
Перекрытия					Перекрытия	Деревянное	9	1	9	Перекрытия				
Крыша	Шифер по деревянной обрешетке	64	1	64	Крыша	Шифер	14	1	14	Крыша				
Полы					Полы	Дошчатые	9	1	9	Полы				
Окна					Окна					Окна				
Двери					Двери	Штакетная	2	1	2	Двери				
Отделка					Отделка	Стены оштукатурены цементным	6	1	6	Отделка				
Электро-освещение					Электро-освещение					Электро-освещение				
Прочие					Прочие					Прочие				
% износка ИТОГО:				100	% износка 0 ИТОГО:				68,5	% износка ИТОГО:				
		Литера 7						Литера 8		Литера 9				
Фундаменты				Фундаменты				Фундаменты						
Стены				Стены				Стены						
Перегородки				Перегородки				Перегородки						
Перекрытия				Перекрытия				Перекрытия						
Крыша				Крыша				Крыша						
Полы				Полы				Полы						
Окна				Окна				Окна						
Двери				Двери				Двери						
Отделка				Отделка				Отделка						
Электро-освещение				Электро-освещение				Электро-освещение						
Прочие				Прочие				Прочие						
% износка ИТОГО:					% износка ИТОГО:					% износка ИТОГО:				

IX. ИСЧИСЛЕНИЕ СТОИМОСТИ ЗДАНИЙ, СТРОЕНИЙ, СООРУЖЕНИЙ В ЦЕНАХ 1982 ГОДА

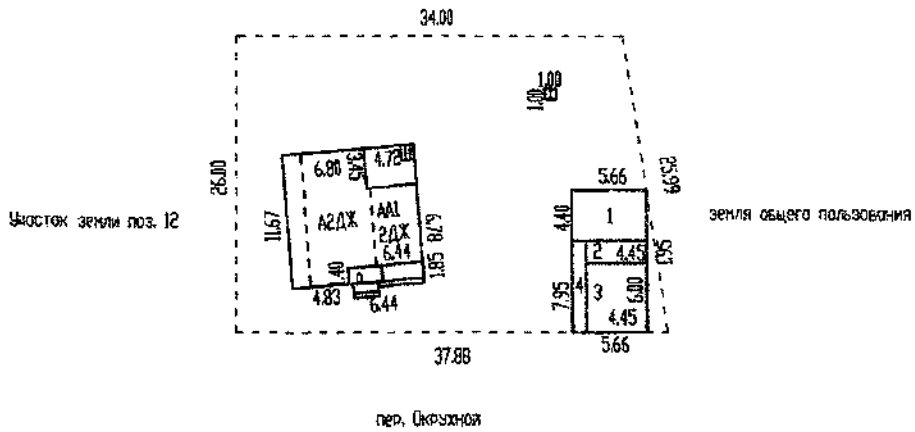
Наименование строений и сооружений	№ сбор.	№ табл.	Измеритель	Стоимость измерителя по таблице	Ценовой коэффициент	Стоим. измер. после применения ценов. коэффициента	Надбавки к стоимости измерителя			Стоимость измерителя с поправками	Объем - кубм, площадь - кв.м, длина - шт.	Высходящая стоимость, руб.	% цены	Действительная стоимость, руб.	В том числе самовольно
							Эльс								
2	3	4	5	6	7	8	9	10	11	12	13	14	15	16	17
Жилой дом		8	М3	38.70	0.87	33.67				33.67	336	11313	0	11313	
Жилой дом		8	М3	38.70	0.81	31.35				31.35	320	10031	0	10031	
Мансарда		8	М3	38.70	0.76	29.41				29.41	158	4647	0	4647	
пристройка		2	М3	20.37	0.69	14.05				14.05	12	169	0	169	
											Итого	26160		26160	
Бня		2	М3	57.92	0.91	52.71	1.42			54.13	65	3518	0	3518	
Сарай		2	М3	23.70	0.69	16.35	1.42			17.77	23	409	0	409	
Гараж		4	М3	36.50	0.74	27.01	1.42			28.63	69	1962	0	1962	
Налес		2	М2	9.51	1.00	9.51				9.51	9.6	91	0	91	
Итого											Итого	5980		5980	
Уборная		1	Шт	337.89	1	337.89				337.89	1	338	0	338	
Итого												338		338	
Итого										Всего		32478		32478	

ПЛАН ЗЕМЕЛЬНОГО УЧАСТКА

Находящегося в Брянский район, пос. Путьево
пер. Окружная д. 22



Участок земли дома 2
ул. Брянская



Данные
технической инвентаризации
по состоянию на 17.05.2010

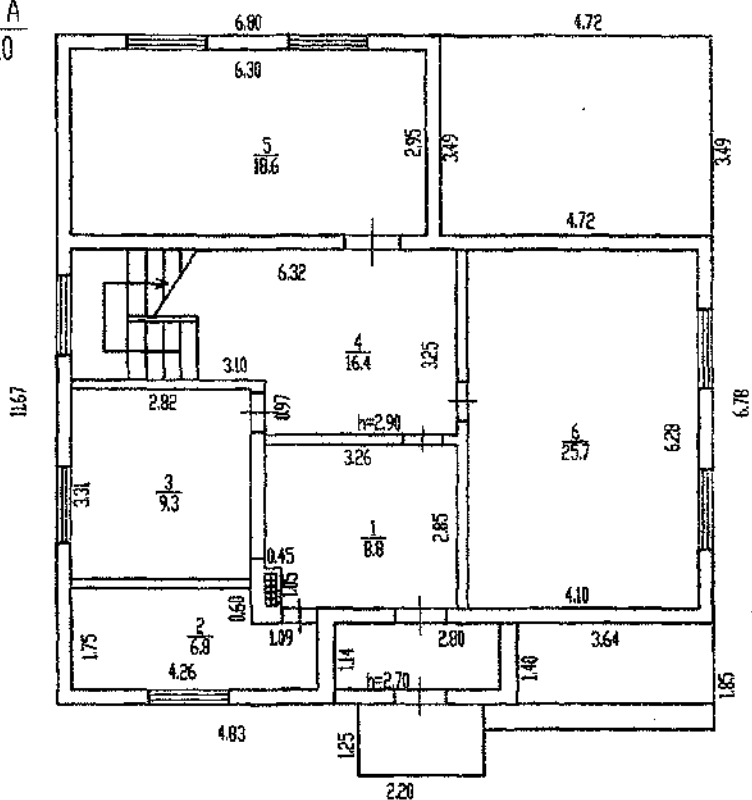
ГУП "Брянскоблтехинвентаризация"	
Брянская область	
План земельного участка	М 1:500
Исполнил	Козля М.А. 18.05.2010
Проверил	Тихонова Н.Е. 19.05.2010
Помнял	Толстова О.В. 19.05.10

ПЛАН СТРОЕНИЯ

Находящегося в Брянский район, пос. Путьево,
пер. Окружной, д. 22

1 этаж (Н 3.10 м)

Лит. А
Н= 3.10



Лит. а
Н= 2.90

Данные
технической инвентаризации
по состоянию на 17.09.2006.

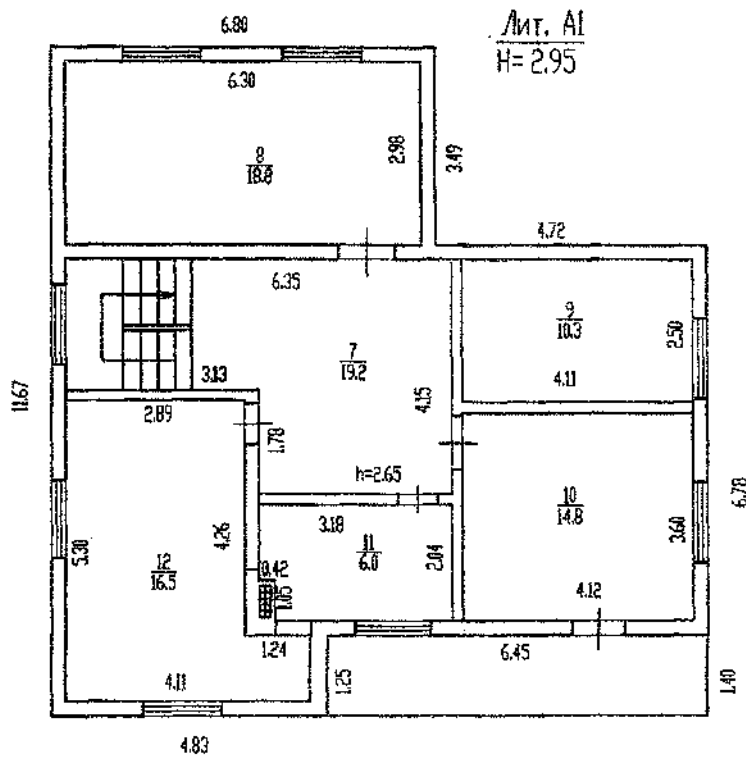
ГУП "Брянскоблтехинвентаризация"
Брянский филиал

Жилой дом		М 1:100
Исполнил	Козуля И.А.	18.05.2010
Проверил	Тихонова И.Е.	19.05.2010
Принял	Толстова О.В.	19.05.2010

ПЛАН СТРОЕНИЯ

Находящегося в Брянский район, пос. Путевка,
пер. Окружной, д. 22

2 этаж (H 2.95 м)



Данные
технической инвентаризации
по состоянию на 17.08.2006

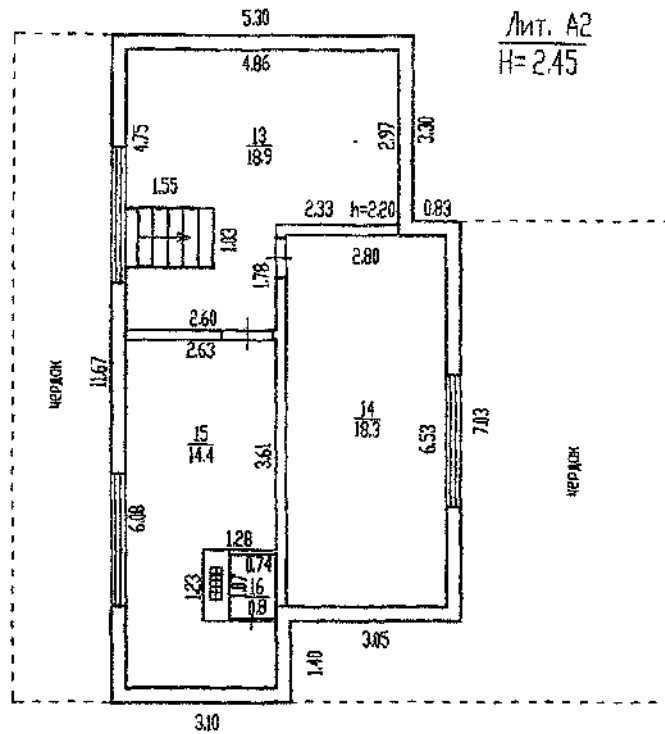
ГУП "Брянскоблтехинвентаризация"
Брянский филиал

Жилой дом		№ 1:100
Исполнил	Козыря И.А.	18.05.2010
Проверил	Тихонова Н.Е.	19.05.2010
Понял	Толстова О.В.	19.05.10

ПЛАН СТРОЕНИЯ

Находящегося в Брянский район, пос. Путевка,
пер. Октябрьной, д. 22

Мансарда (H 2,45 м)



Данные
технической инвентаризации
по состоянию на 17.08.2006

ГУП 'Брянскоблтехинвентаризация'
Брянский филиал

Жилой дом		М 1:100
Исполнил	Козуля Н.А.	18.05.2010
Провел	Тихонова Н.Е.	19.05.10
Выполнил	Толстова С.В.	19.05.10

ЭКСПЛИКАЦИЯ
к поэтажному плану здания
расположенному в гор.(пос.) Путевка районе Брянском
по пер.Окружной д. №22

Литера по плану	Этаж	№ помещения (квартиры)	№ комнаты, кухни и т.д.	Назначение помещений	Формула подсчета частей помещения	Общая площадь, м ²	В т.ч. площадь, м ²			Площадь балконов, террас, веранд и кладовых (с коэффициентом), м ²	Высота помещений по внутреннему обмеру	Площадь помещений общего пользования	Самостоятельно используемые подсобные площади	Примечание		
							квартиры	на нее								
								жилая	подсобная							
А	1	1	1	Прихожая	$3,26 \times 2,85 - 0,45 \times 1,05$	8,8		8,8								
			2	Котельная	$1,75 \times 4,26 - 0,60 \times 1,09$	6,8		6,8								
			3	Санузел	$3,31 \times 2,82$	9,3		9,3								
			4	Коридор	$6,32 \times 3,25 - 3,10 \times 0,97 - 0,58 \times 1,14$	16,4		16,4		2,90						
			5	Жилая комната	$6,30 \times 2,95$	18,6		18,6								
			6	Жилая комната	$4,10 \times 6,28$	25,7		25,7								
А1	2		7	Коридор	$6,35 \times 4,15 - 3,13 \times 1,78 - 1,03 \times 1,55$	19,2		19,2		2,65						
			8	Жилая комната	$2,98 \times 6,30$	18,8		18,8								
			9	Жилая комната	$4,11 \times 2,50$	10,3		10,3								
			10	Жилая комната	$4,12 \times 3,60$	14,8		14,8								
			11	Санузел	$3,18 \times 2,01 - 0,42 \times 1,05$	6,0		6,0								
			12	Жилая комната	$4,11 \times 5,30 - 4,26 \times 1,24$	16,5		16,5								
А2			13	Жилая комната	$4,75 \times 4,85 - 2,33 \times 1,78$	18,9		18,9		2,20						
			14	Жилая комната	$6,53 \times 2,60$	18,3		18,3								
			15	Жилая комната	$6,08 \times 2,63 - 1,23 \times 1,28$	14,4		14,4								
			16	Санузел	$0,70 \times 1,13$	0,8		0,8								
				Итого	223,6		156,3	67,3								

